

**Le mot LOUP**

Expressions:  
 Hurler avec les loups : agir avec les autres  
 Marcher à pas de loup : marcher sans faire de bruit.  
 Faire entrer le loup dans la bergerie : faire entrer le danger  
 Crier au loup : avertir d'un danger  
 Qui trop souvent appelle le loup finira par se faire dévorer : à force de déranger les autres pour des brouilleries, ils finiront par ignorer nos appels lorsque nous aurons besoin d'eux.  
 Quand on parle du loup, on en voit la queue : lorsque on parle de quelqu'un, il arrive  
 Etre connu comme le loup blanc : quelqu'un de très connu.  
 La lune est à l'abri des loups : les personnes les plus haut placées sont protégées.  
 Tenir le loup par les deux oreilles : se trouver dans une situation critique ou s'apprêter à écarter un danger.  
 Se jeter dans la gueule du loup : l'homme est un loup pour l'homme : l'homme est impitoyable pour l'homme.

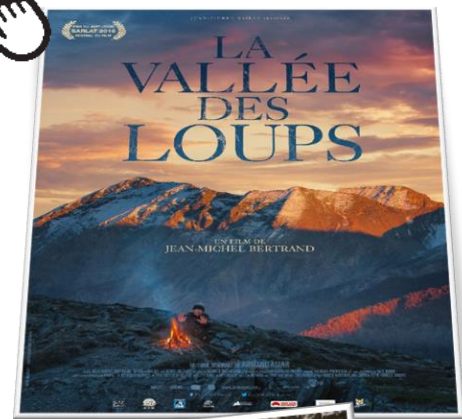
**Fiche technique**

**PHOTOGRAMMES**

Traces et empreintes...



**La bande annonce**



**Comprendre le champ / contre champ**

Les animaux **du** film et leur famille

**Les strigidés : chouette Chevêche et Tengmaïm**

La Chevêche d'Athènes (Athene noctua) ou Chouette chevêche, est une espèce d'oiseau de la famille des strigidés (les chouettes et hiboux) de petite taille à rapport trapu. C'est le plus dur des strigidés, malgré son nom latin (noctua, littéralement «oiseau de nuit», mais plus généralement «chouette», «hibou»). Dans l'Antiquité grecque, elle était l'attribut d'Athéna, déesse de la sagesse.

Cette espèce est de petite taille, un peu plus petite qu'un pigeon (26cm), ronde et trapue (de 1800 à 200g). Sa tête est aplatie avec un front bas; ses yeux sont jaunes sous des sourcils blancs et froncés, ce qui lui confère un air sévère. Le crâne est piqueté de petites taches blanches. Son bec est jaune verdâtre. Sur le dessus du corps, le plumage est grisâtre semé de taches plus claires; le poitrail est blanchâtre avec des rayures brunes. La queue est courte. Les pattes sont couvertes de petites plumes blanches. Les «déhanchements» de sa tête sont caractéristiques, de même que son vol ondoyant et son cri clair et bref sorte de «kissouïou» ou «tchit».

La chouette chevêche

**Le vocabulaire autour du mot LOUP**

**Le loup : entre réel et imaginaire**

1. Quel est le point commun de ces images et photographies?  
 2. Comment pourrais-tu les trier?

**Le loup : entre réel et imaginaire**

• **REPOSES:** alors as-tu reconnu ?

- Leurs empreintes et traces dans la terre ou la neige
- Carcasse d'un animal chassé et mangé par les loups
- Des crottes
- Pelote de réjection puis l'os et la plume dans la pelote de réjection

**Traces**

**Mission d'observation**

**MISSION D'OBSERVATION**

Quelques éléments d'observation pour le film la vallée des loups J M Bertrand

Apparition du loup pour le réalisateur dans quelles conditions ?	
D'autres animaux rencontrés dans le film	
Décrire le paysage	
Le passage du temps : quelles saisons voit-on ?	
Matériel utilisé par le réalisateur pour sa vie quotidienne (repas, ...)	
Matériel utilisé par le réalisateur pour voir les animaux : prise de vue et camoufflage	
Décrire les sons : musique et bruitage	
Décrire un hors-champ	

**C'est pas sorcier dédié au retour du loup**

